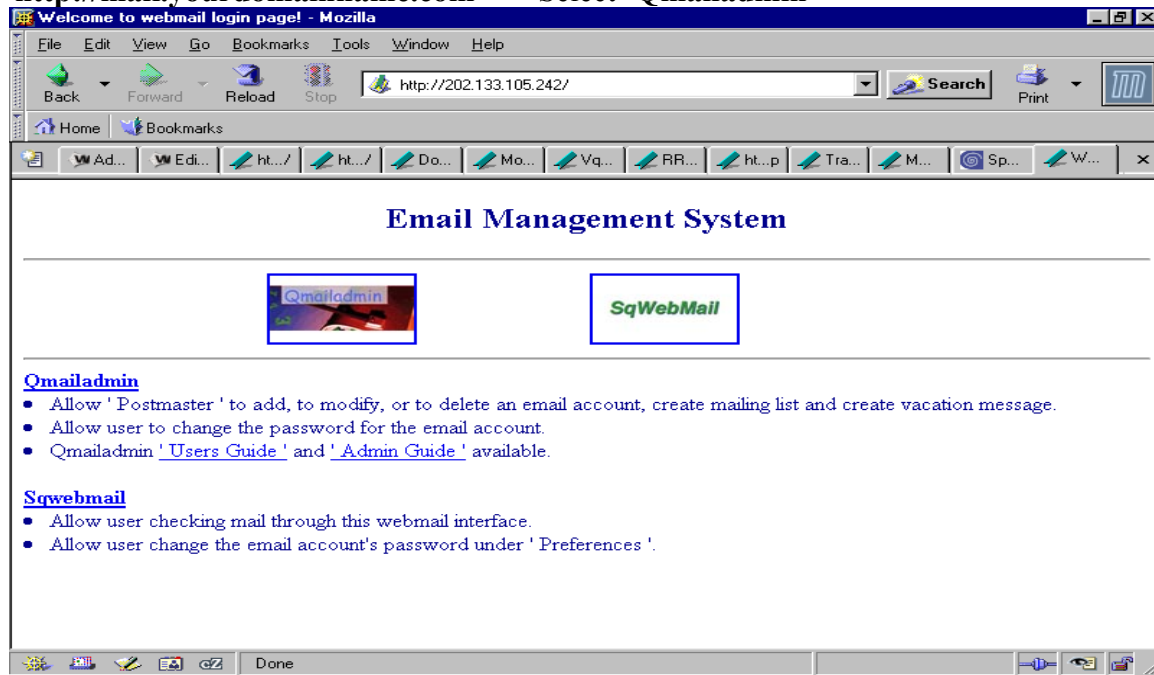
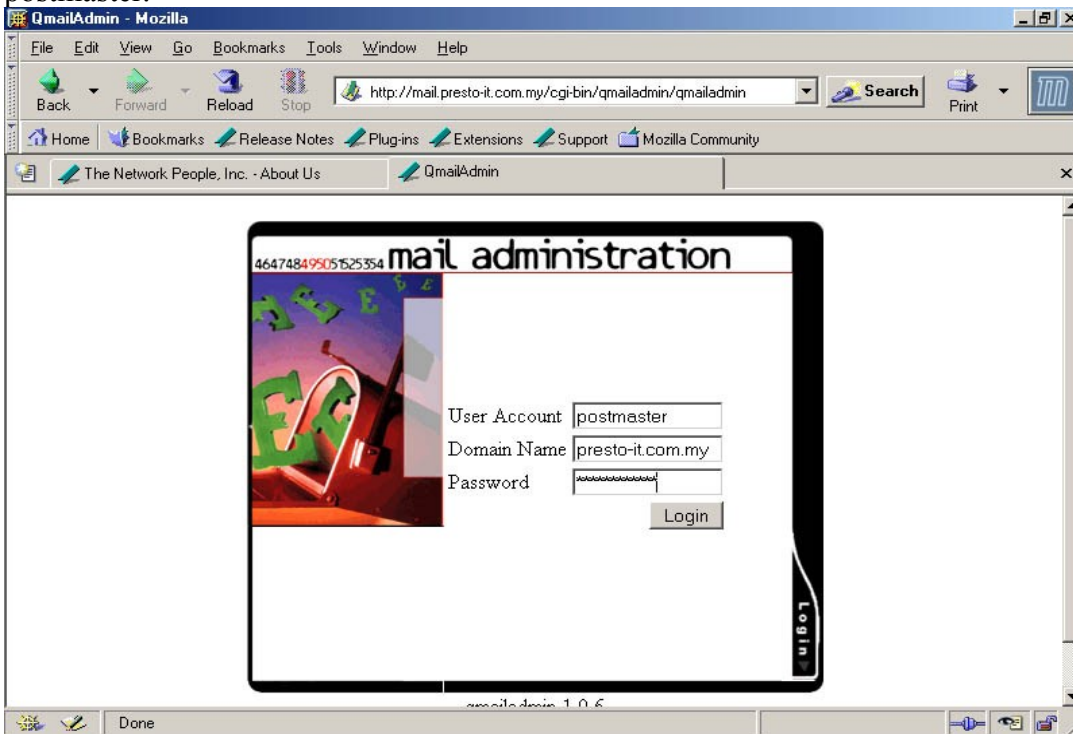


Create email account in Qmailadmin (mail server):

1.) To access your email management system, just access to 'http://mail.yourdomainname.com' => Select 'Qmailadmin'



2.) Login User Account as 'postmaster', your domain name and password for postmaster.



3.) Click **'Email Account'** in the Main Menu => Click **'Create Email Account'** to create new email account before you set in your Outlook.

		User	Account	Account
detail	Yoke Lee	●	●	●
postmaster	Postmaster	●	●	●
shu	Shu	●	●	●
ylee	Yoke Lee	●	●	●
yokelee	yokelee	●	●	●

Index:
[a](#) [b](#) [c](#) [d](#) [e](#) [f](#) [g](#) [h](#) [i](#) [j](#) [k](#) [l](#) [m](#) [n](#) [o](#) [p](#) [q](#) [r](#) [s](#) [t](#) [u](#) [v](#) [w](#) [x](#) [y](#) [z](#)
[0](#) [1](#) [2](#) [3](#) [4](#) [5](#) [6](#) [7](#) [8](#) [9](#)

[[Set catchall email deleted](#) | [Set catchall bounced](#) | [Set remote catch all account](#)]
[[Create Email Account](#) | [Main Menu](#)]

4.) Create the new account and password. Done